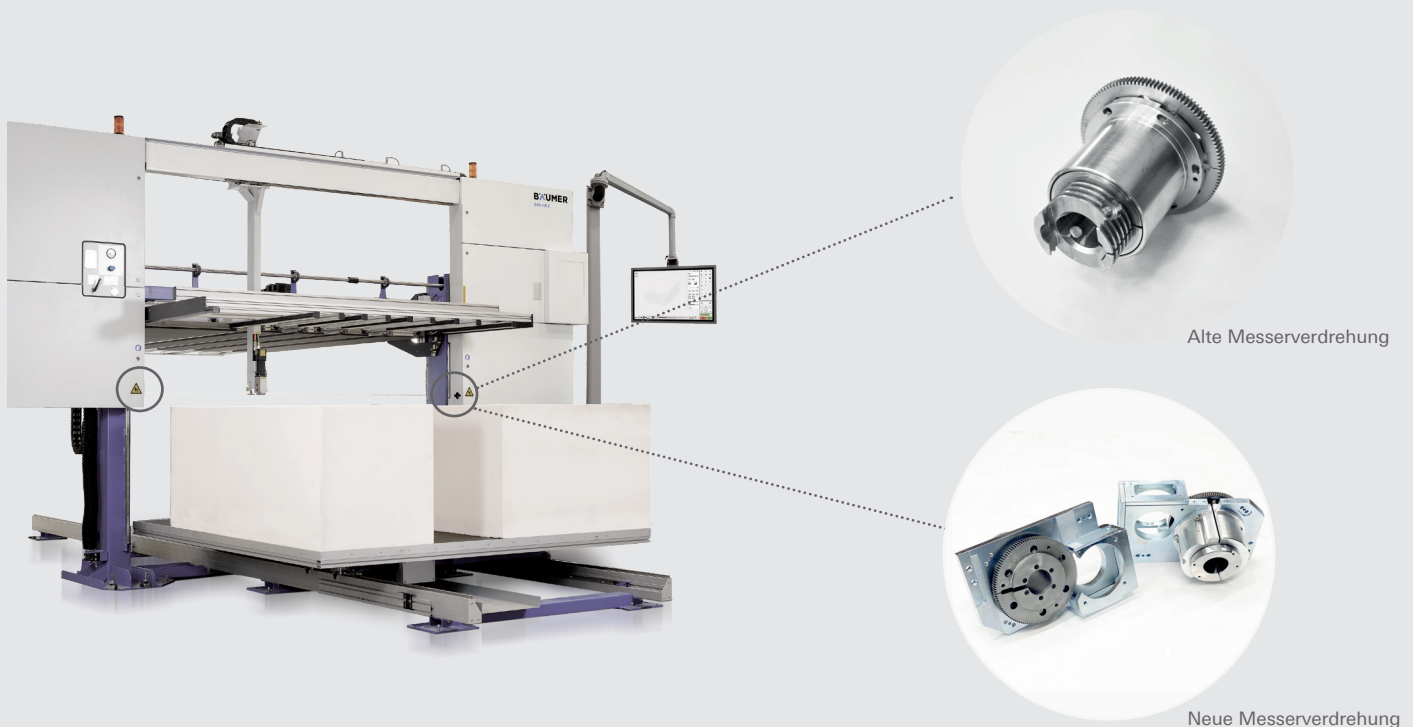


# MESSERVERDREHUNG

---

## SEGMENTROLLENGELAGERTE MESSERVERDREHUNG

- Präzise Führung
  - Höchste Laufruhe
  - Bessere Lager, optimal positioniert
- 



### Präzise Führung

Durch die von Bäumert eingesetzte innovative Messerverdrehung wird das Messer an den kritischen Stellen nochmals mit verbesserten Lagern gezielt unterstützt und kann vibrationsfrei geführt werden.

Die „Segmentrollengelagerte Messerverdrehung“ überzeugt mit besonders hoher Laufruhe, einem klaren Schnittbild, sowie einer präzisen Führung.

### Optimal positioniert

Der hohe konstruktive Aufwand wird in einer verbesserten Rundlauf-Genauigkeit des Messers sichtbar. Dazu wurde nicht nur die Anordnung der Lager optimiert, sondern auch deren Anzahl deutlich erhöht

# MESSER- VERDREHUNG

## Mehr und bessere Lager

Die Lager selbst wurden ebenfalls aufgewertet und arbeiten im Vergleich zu denen älterer Systeme mit geringeren Toleranzen.

Eine sorgfältige Abdichtung der gesamten, gut zugänglichen Messerverdrehungs-Einheit schützt diese wirksam vor Verschmutzung durch Schneid- und Umgebungsstaub. Geringer Verschleiß und Langlebigkeit des Systems, lange Wartungsintervalle sowie eine große Wartungs- und Reparaturfreundlichkeit sind die Folge.

## Unkomplizierte Nachrüstung

Zahlreiche Horizontalschneidemaschinen von Bäumert können nachträglich mit der neuen Segmentrollen-gelagerten Messerverdrehung aufgerüstet werden- im Reparaturfall oder als Upgrade.

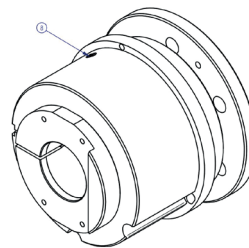
Der Umbau auf dieses System muss durch einen Bäumert-Techniker erfolgen. Der Umbausatz enthält die segmentgelagerten Messerverdrehungen samt Halterungen sowie neue Schwenkköpfe.

Ob sich Ihre Maschine für die segmentrollengelagerte Messerverdrehung eignet, entnehmen Sie bitte der nachfolgenden Tabelle.

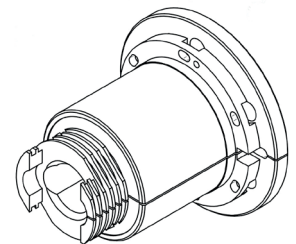
### Umbaumöglichkeiten bei diversen Maschinentypen

|                             |   |
|-----------------------------|---|
| <b>Maschinentyp:</b>        | OFS-HE3 und OFS-Twincut   |
| <b>Umbau möglich:</b>       | 11/1486 bis 11/1564   |
| <b>Umbau nicht möglich:</b> | 11/1488; 11/1492; 11/1494;<br>11/1497; 11/1500; 11/1506;<br>11/1509; 11/1514; 11/1515;<br>11/1518; 11/1519; 11/1526;<br>11/1529 |

### Neue Messerverdrehung



### Alte Messerverdrehung



**Gerne unterbreiten wir Ihnen ein unverbindliches Angebot.**

Albrecht Bäumert GmbH & Co. KG  
Asdorfer Straße 96-106  
57258 Freudenberg, Germany

P. +49 2734 289-0  
F. +49 2734 289-289

retrofit@baeumer.com  
www.baeumer.com